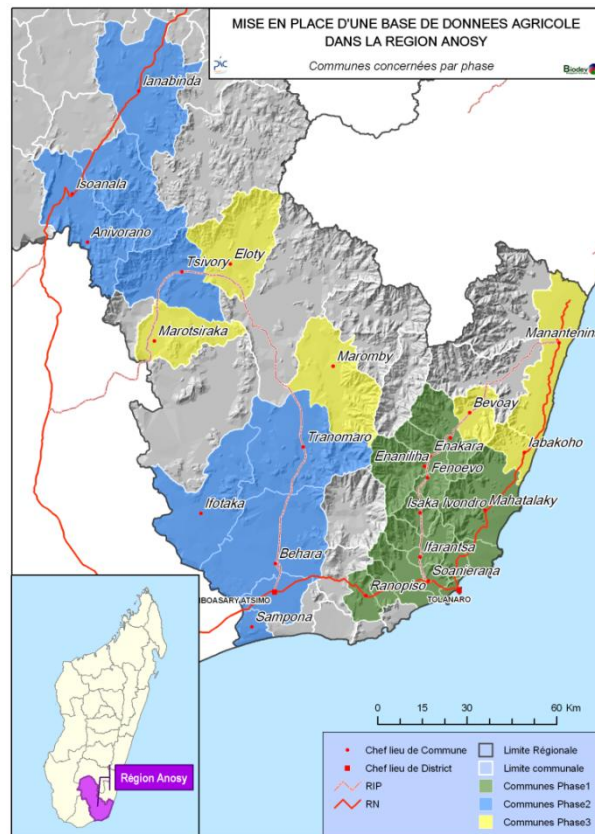


Résumé de la première phase de la mise en place d'une base de données agricole de la Région Anosy

1. Contenu

La base de données contient la liste des producteurs, la quantité de production actuelle et le potentiel de production des principaux produits agricoles dans la région.

Les filières prioritaires étudiées dans la phase 1 sont : agrumes (orange), mangues, litchi, bananes, baie rose, café et canne à sucre. Les 16 principales communes productrices concernées par cette phase sont : Soanierana, Taolanaro, Ifarantsa, Isakalvondro, Fenoevo, Enakara, Ranomafana, Mandiso, Enaniliha, Emagnobo, Ampasy Nahampoana, Mandromoromotra, Mahatalaky, Manambaro, Ankaramena et Ranopiso. (en vert)



2. Finalité

La région Anosy dispose d'une base de données fiable que les investisseurs et/ou opérateurs voulant investir dans la région puissent utiliser. Par ailleurs, le recensement des producteurs avec leurs localisations facilitera la traçabilité des produits agricoles concernés.

3. Démarche et méthodologie

La démarche consiste à recenser tous les agriculteurs avec les surfaces en production pour chaque culture, puis à évaluer quantitativement la production actuelle et le potentiel de production de la région. Pour la phase 1, une équipe de 68 enquêteurs ont effectué des enquêtes auprès des producteurs pendant trois semaines.

4. Résultats indicatifs

- Productions de principales cultures fruitières suivant les principaux axes routiers de la région :

Unité : tonne

Axes routiers	Agrumes	Ananas	Banane	Coco	Jaque	Litchis	Mangues	Papaye
RIP118	1555,19	61,23	1572,71	89,87	436,74	2519,57	3314,34	96,01
RN12a	358,72	348,09	823,38	38,46	66,22	895,17	161,58	27,53
RN13	718,66	17,47	495,71	97,25	102,49	376,86	1523,37	122,4
ENSEMBLE	3 631,54	426,79	2 891,81	225,58	605,46	3 791,61	4 999,30	245,95

- Productions des cultures de rente et industrielle

Axes routiers	Baie rose	Cacao	Café	Canne à sucre	Girofle	Vanille
RIP118	44,87	0,1	1089,24	4005,70	0	6,45
RN12a	1	0	407,89	4396,19	3,4	2,77
RN13	0	0	1,07	1941,82	0	0
ENSEMBLE	45,87	0,10	1 498,23	10 343,72	3,40	9,23

Potentiel de production : voir carte

Sont disponibles à la demande au niveau du bureau du projet PIC et EDBM :

- Rapport complet de la phase 1 : incluant la quantité de production pour 14 différents fruits et 6 cultures de rentes ; les nombres de pieds d'arbre par producteur, la liste des producteurs, la quantité de production potentielle....
- Des cartes interactives des 16 communes, présentant les produits et les producteurs à différents niveaux : commune, fokontany et parcelle, avec leur localisation

